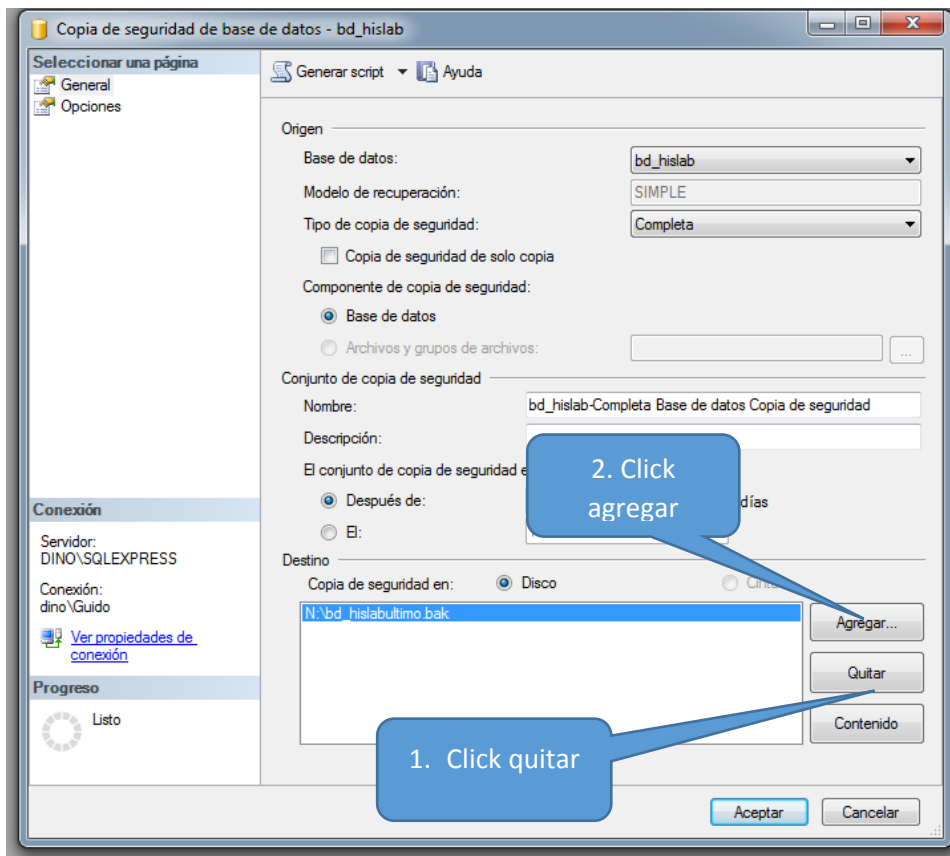
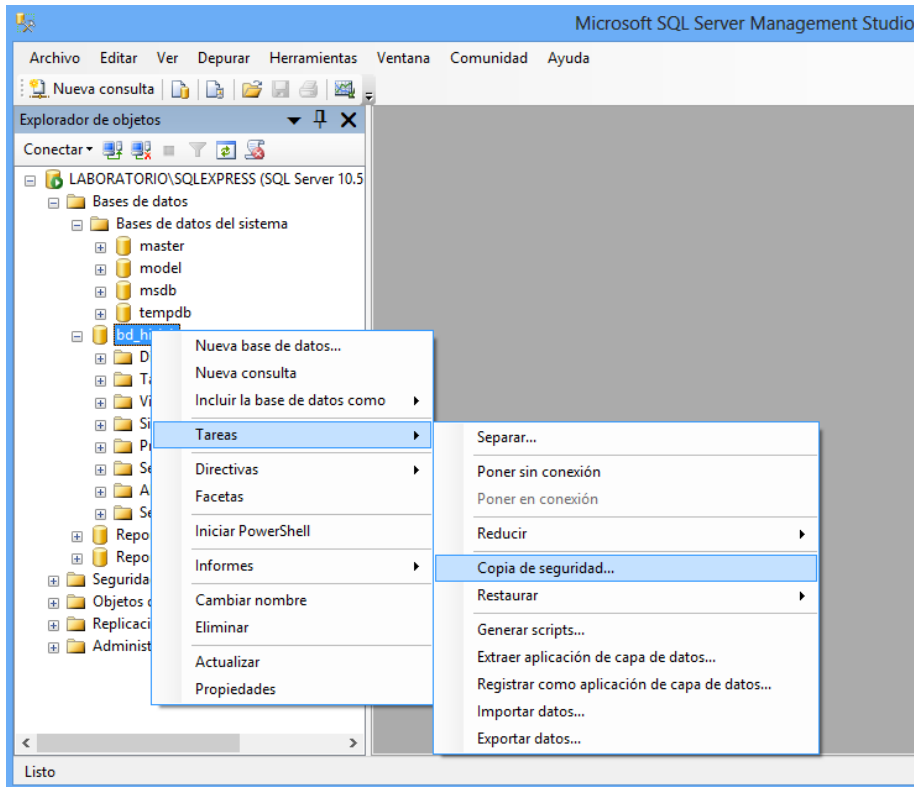
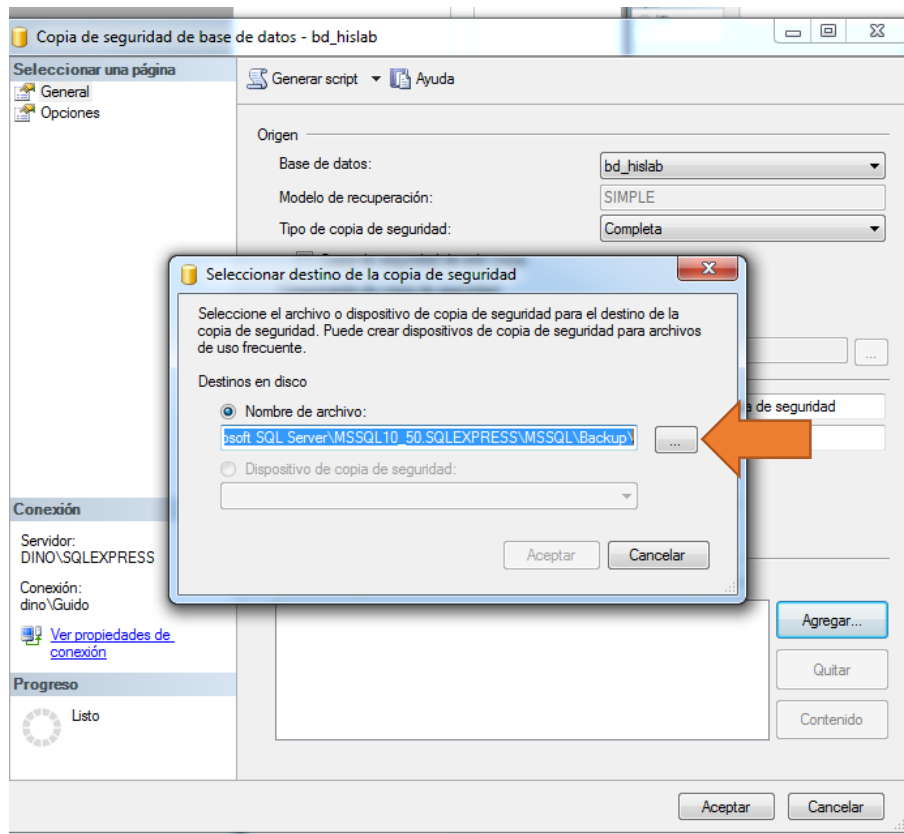


CREAR COPIA DE SEGURIDAD DE LA BASE DE DATOS

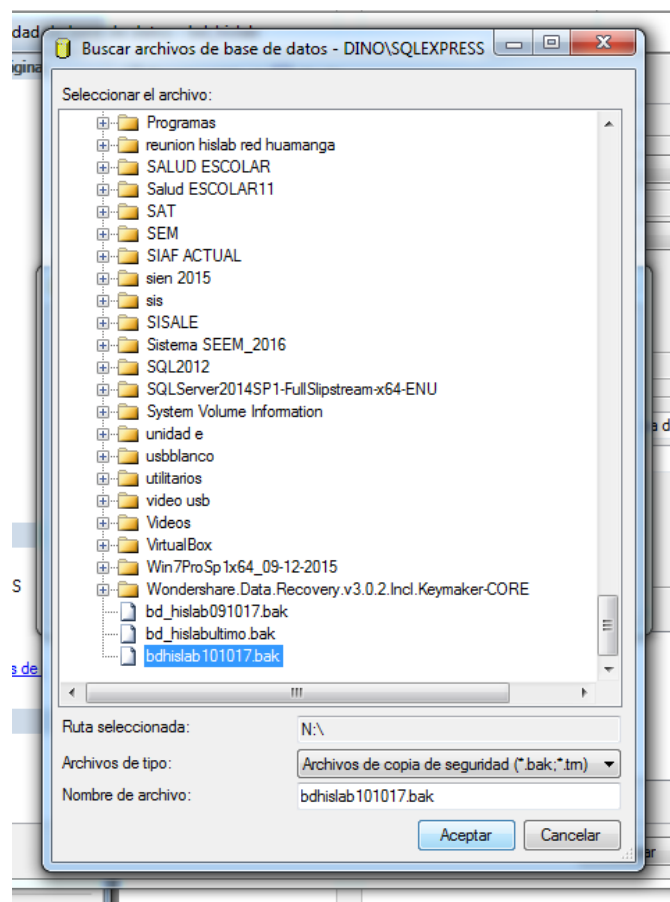
Ubicamos la Base de Datos **bd_hislab**, Anticlic, Tareas – Copia de Seguridad



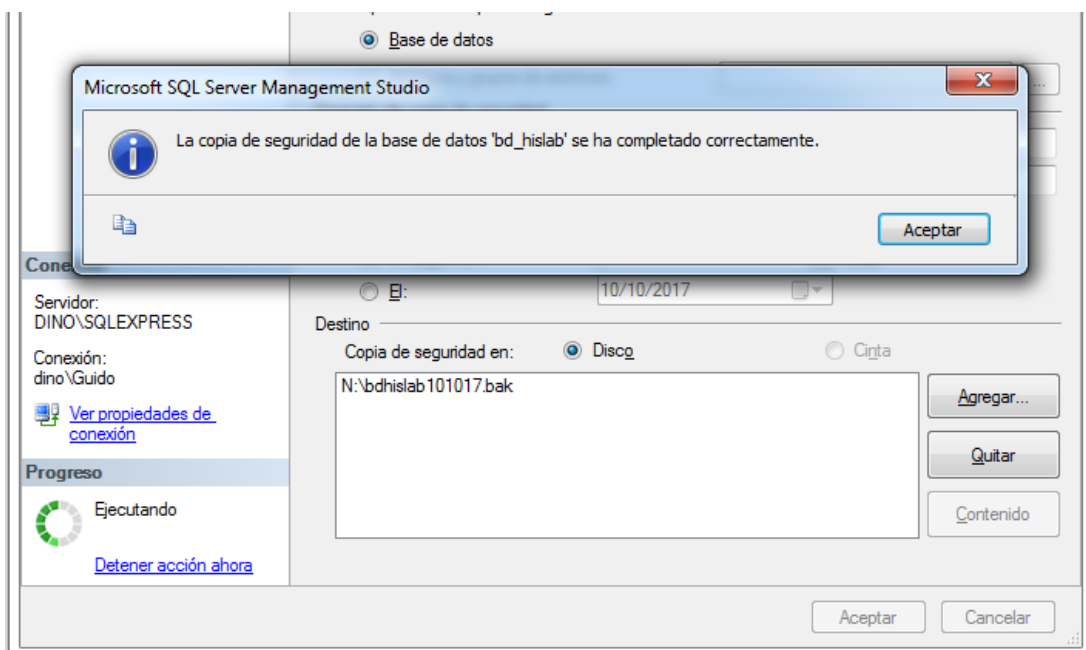
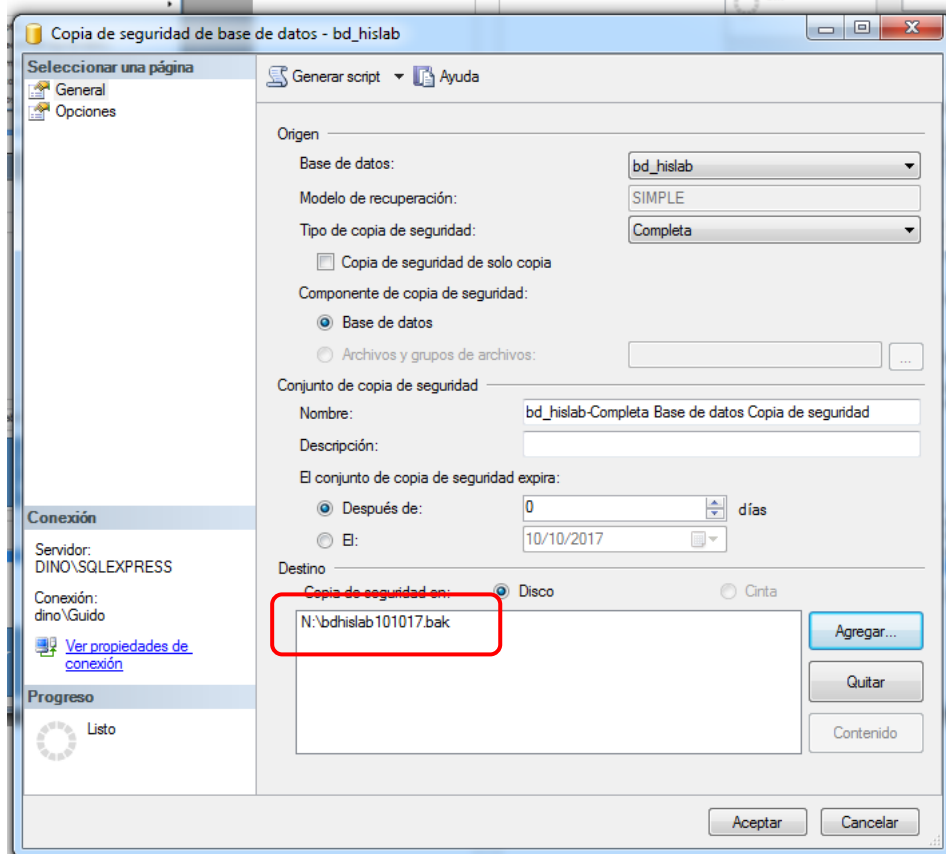
Manuales de Instalación HISLAB V 2.0



Click en el botón para ubicar el archivo, El archivo debe tener la extensión .bak



Luego click en aceptar, aceptar



Aparece el mensaje de copia de seguridad correcta – toda la base de datos.